

MOTOMAN HC20DT

Robot Colaborativo 6 sensores integrados

El robot Motoman HC20DT es un robot colaborativo de 6 ejes con una capacidad de carga de 20 kg. Dispone de un eficiente sensor de fuerza que detiene al robot en caso de contacto con un operador.

El brazo del robot puede ser guiado manualmente por un operador y las posiciones del robot y el funcionamiento de la pinza pueden registrarse mediante los botones "Teach" y "Tool".



Estas características permiten ahorrar tiempo durante la programación del robot. La geometría del brazo del robot ha sido diseñada para evitar puntos de pinzamiento (protección de los dedos).

El Motoman HC20DT puede operar sin medidas de protección como una valla de seguridad, dependiendo de la evaluación del riesgo. Esto ahorra espacio y costes.

BENEFICIOS CLAVE

Controlador

- Controlador de robot completamente industrial YRC1000 e YRC1000micro

Alta seguridad

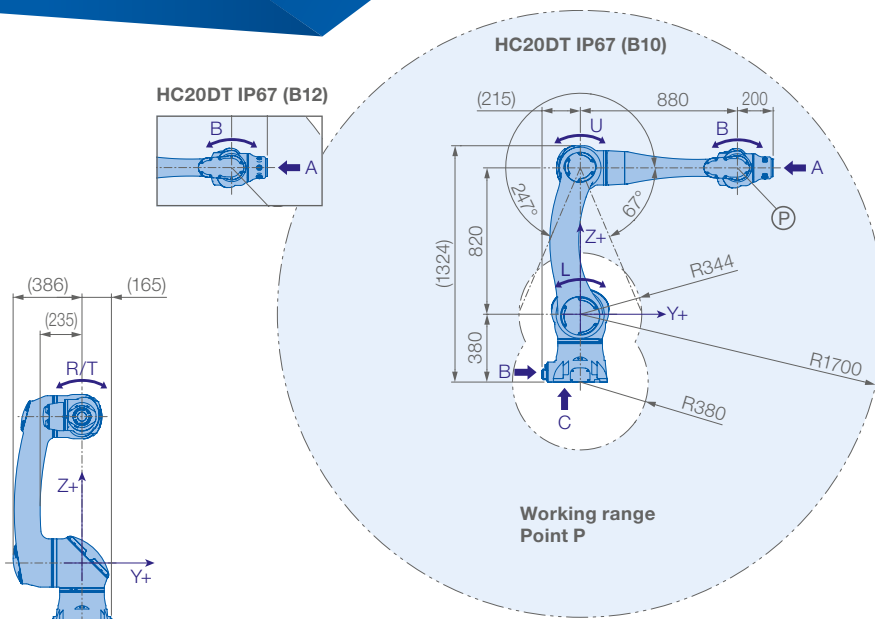
- La fuerza de contacto entre el operador y el robot está limitada a un nivel seguro
- La geometría del brazo ha sido diseñada para evitar puntos de pinzamiento (protección de los dedos)
- Normativa de seguridad – aplicaciones para robots industriales: ISO 10218-1 (5.10.5 Energía y Fuerza del robot limitada)
- Cumple con ISO TS15066
- Controlador de robot industrial con funciones de seguridad: ISO 13849-1, PLd, Cat.3
- Unidad de Seguridad Funcional incluida
- Sensores de fuerza en los 6 ejes

Fácil programación

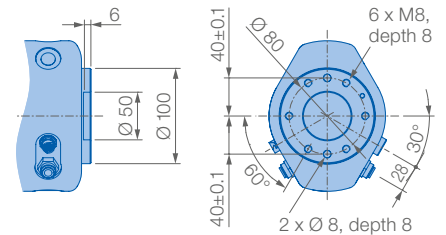
- Mueva el brazo del robot directamente a través de la función de guía manual: fácil programación gracias a los pulsadores de acción directa (Switch Box)

Seguridad y velocidad

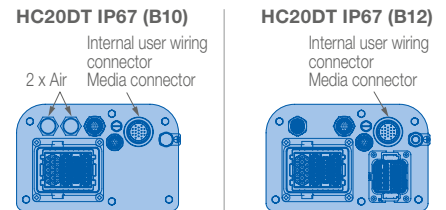
- Dependiendo de la aplicación, el Motoman HC20DT se puede cambiar de modo seguro/colaborativo en fases de interacción hombre-robot a alta velocidad cuando se detecta la ausencia del operador por dispositivos de seguridad adicionales



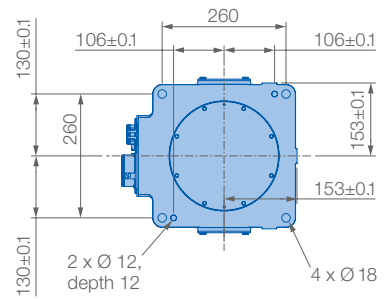
View A



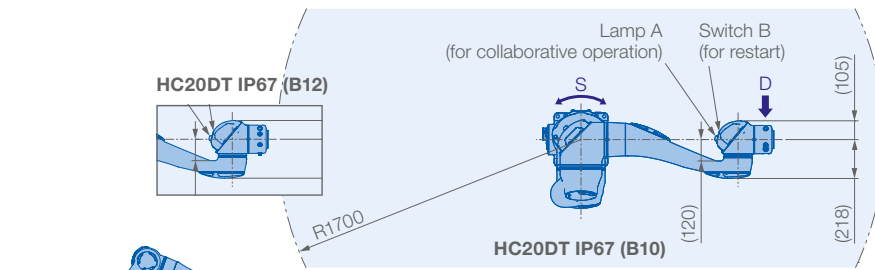
View B



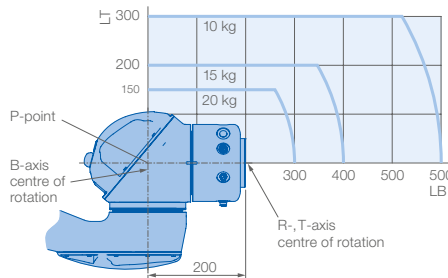
View C



Mounting options: Floor, ceiling, wall, tilt*
 Protection class: IP67
 * tilt with condition of angle – see table left side

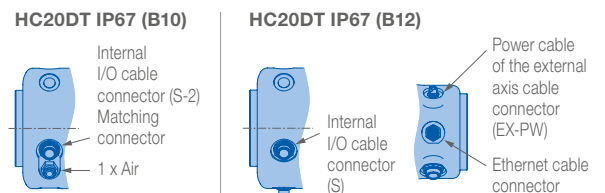


Allowable wrist load



Robot installation angle [deg.]	S-axis operating range [deg.]
$0 \leq U \leq 30$	no limit
$30 < U \leq 35$	± 60 max.
$35 < U \leq 45$	± 45 max.
$45 < U \leq 90$ wall mounting	± 30 max.

View D



Specifications HC20DT IP67 (B10 + B12)						
Axes	Maximum motion range [°]	Maximum speed [°/sec.]	Allowable moment [Nm]	Allowable moment of inertia [kg · m ²]	Controlled axes	6
S	± 180	80	–	–	Max. payload [kg]	20
L	± 180	80	–	–	Repeatability [mm]	± 0.05
U	+247/–67	120	–	–	Max. working range R [mm]	1700
R	± 210	130	58.8	4.0	Temperature [°C]	0 to +40
B	± 180	180	58.8	4.0	Humidity [%]	20 – 80
T	± 210	180	29.4	2.0	Weight [kg]	140
					Power supply, average [KVA]	1.5